



ふれあいネットワーク

地域住民と行政の協力による福祉の充実
支え合い 助け合いのまち

しんじょう

しゃ きょう 社協だより

令和7年7月

第57号

発行：社会福祉法人 新庄市社会福祉協議会
TEL (22) 5797 FAX (22) 0820
E-mail: s-shakyo@gray.plala.or.jp
ホームページ
<http://www.shinjo-shakyo.or.jp/>



Instagram



facebook



しゃきょう
社協…社会福祉協議会の略称です。

新庄神室産業高校「福祉の日」にスポーツ交流を開催しました



新庄東高校でのオレンジ市場



5月23日(金) 新庄神室産業高等学校「福祉の日」にて高校1年生と地域の高齢者、障がい者の方がモルック、ペタンク、ワナゲの3種目でスポーツ交流を行い、お互いの絆を深めました。市社会教育課、身体障がい者福祉協会、老人クラブ、地域ふれあいサロンの皆様よりご協力いただきました。

6月28日(土)は新庄東高等学校祭にてオレンジ市場場外市場を開催し、多くの来場者でにぎわいました。

この広報紙は、赤い羽根共同募金の配分により発行しています



共同募金

- 赤い羽根共同募金
5,861,429円
- 歳末たすけあい募金
1,866,500円



街頭募金

児童福祉

- 学童保育所4か所の運営
 - 日新放課後児童クラブ 14,339人 (利用者延数)
 - 萩野放課後児童クラブ 6,987人
 - 新庄放課後児童クラブ 8,340人
 - 明倫放課後児童クラブ 11,110人
- 児童遊び場整備事業
遊具修繕 4地区 原材料支給 12地区



放課後児童クラブの子ども達

地域包括支援センターの運営

- 総合相談 11,123件
- 介護予防ケアプラン作成 4,442件 ※内包括作成1,250件
- 終活に関する研修会の開催
- 介護支援専門員資質向上連絡会
- オレンジ市場の開催



認知症キッズサポーター養成講座

もみの木介護支援事業所

- 介護支援事業 1,447件
- 介護予防ケアプラン 505件
- 要介護認定調査 150件



もみの木訪問介護事業所

- 訪問介護事業 728件
- 障害者自立支援事業 112件
- ひまわり介護サービス事業 90件
- 福祉有償運送サービス事業 353件



ボランティア活動

- ボランティア活動推進事業
 - 大工ボランティア、チョコキボラ
 - ボランティア講座の開催
- ボランティアの登録
- ボランティア活動に関わる保険加入の受付業務、活動団体把握
- 7月の大雨による災害ボランティア活動
活動者数 55名 実施件数 12件
- 災害ボランティアバスの運行
酒田市八幡タウンセンターへ
活動者数 10名



災害ボランティア活動

- オレンジカフェ (認知症カフェ)
- 認知症サポーター養成講座
- 認知症サポータースキルアップ研修会
- いきいき百歳体操の支援
- 自立支援型新庄市地域ケア会議



オレンジカフェ

令和6年度 事業報告

主要な実施事業をご紹介します

●マークの事業は共同募金の配分を受けて実施

地域福祉

- 連絡調整育成指導事業
補助金交付 3団体
- 生活福祉資金貸付事務事業
貸付件数 12件
- 新庄市善意銀行事業
貸付件数 32件
- 援護事業
フードバンクの提供 33世帯
- 心配ごと相談事業
一般相談 60件 弁護士相談 62件
- 福祉サービス利用援助事業
利用者 23名 相談件数 286件
- 福祉教育の推進
萩野学園、明倫学園、本合海小、新庄小
八向中、升形小、日新小
- 社会福祉協議会表彰事業
会長表彰 6名 会長感謝状 3名



福祉教育



会長杯ワナゲ大会

高齢者福祉

- 第31回会長杯ワナゲ大会
参加人数 113名 19チーム
- 愛のひと声運動事業
利用者 31名 延回数 3,559回
- 敬老会支援事業
開催地区 8地区 参加者 519名
- 地域ふれあいサロン
実施地区 31か所 参加延数 6,610名
- 高齢者世帯等除雪支援事業
実施回数 10回 活動団体数 7団体 1個人
- 元気・ハツラツ予防体操
実施回数 31回 参加者 430名



地域ふれあいサロン交流会



除雪ボランティア

老人福祉センター運営

- 文化教室の開催
- けん玉教室
参加者 72名

ボランティアを募集しています。

- 内容** 社会福祉協議会で実施している小学校、中学校、義務教育学校、高等学校と地域住民によるスポーツ交流、昔遊び、オレンジ市場の場外市場などのイベントでお手伝いしていただける方。
- 対象** 学生から社会人まで幅広く募集します。 **申込先** 新庄市社会福祉協議会 ☎22-5797

放課後のヒーローになろう！放課後児童クラブボランティア

- **期間** 7月19日(土)～9月15日(月) (特に夏休み)
10:00～16:00で希望の時間帯
日曜日・祝祭日、お盆・新庄まつりの期間を除く
- **活動場所** 日新放課後児童クラブ、萩野放課後児童クラブ
新庄放課後児童クラブ、明倫放課後児童クラブ
- **対象者** 中学生・高校生 1日あたり3名
- **内容** 子どもたちと一緒に体を動かしたり、先生方のお手伝いをしてもらいます。
子どもたちと元気に遊んでくれる方を大募集です。
持ち物：内履き、飲み物 ※必要に応じて昼食、帽子・着替え
- **受付時間** 平日8:30～17:15
- **申込** 電話(22-5797)または右側のQRコードにてお願いします。
※上記の他、放課後児童クラブでは年間を通して都合の良い時間に子どもたちと遊んでいただける一般のボランティアも募集しています。



皆様のあたたかいご厚意に感謝申し上げます

令和7年3月2日～令和7年7月2日まで

- 映画「オレンジランプ」新庄市上映実行委員会 様 15,430円
- 東舗工業株式会社 様 200,000円
- 新庄さくら歌謡愛好会 様 100,000円
- 阿部 美幸 様 車椅子1台
- 生長の家 白鳩会新庄地区連 様 缶詰13個、乾麺5袋
- 沼田学区婦人会 様 雑巾100枚(市内学童3カ所へ配布)
- 新庄べにばな歌謡サークル 様 20,531円
- ファミリーマート 様 食料品(十日町店7.543kg・常葉町店914g・千門町店1.04kg)
- 有限会社小関興業 様 500,000円
- 匿名 様 白米10キロ、食料品11点、介護用品2点
- 匿名 様 100,000円
- 匿名 様 100,000円
- 匿名 様 車椅子1台



東舗工業株式会社 様



有限会社小関興業 様



皆様からいただいた善意は、地域福祉の向上のために大切に活用させていただきます

オレンジ市場を開催しました！



7月3日(木)に萩野地区公民館にて、障がい福祉サービス事業所の、物品販売や認知症に関する取り組みを行うオレンジ市場を開催しました。当日は100名を超える地域の方が交流しながら、お菓子や総菜、手作りの小物などを購入されていました。参加者からは、「家の近くで普段買えない物が買えてよかった。」といった声が聞かれました。

オレンジ市場参加事業所

NPO法人すぎのこハウス、就労継続支援B型事業所アシスト、障がい福祉サービスきずな障がい福祉サービスさくらハウス、障がい福祉サービス大樹、から揚げ十兵衛、JUJUマルシェ障がい福祉サービス友愛園、障がい福祉サービスすてっぴハウス (順不同)

開催時の様子



上茶屋町公民館



中道町公民館

【開催日】

- 新庄北高等学校学園祭 7/26(土) 10時～12時
- 新庄市体育館 9/26(金) 10時30分～11時30分
- 新庄神室産業高等学校学園祭 10/18(土) 9時30分～11時30分
- 新庄市社会福祉協議会2階 10/3(金)、11/7(金) 14時～15時

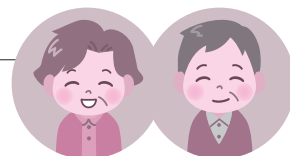
【お問い合わせ】新庄市地域包括支援センター ☎28-0330

お知らせ

[生活支援員]を募集しております。

高齢者や知的・精神障がい者などで、福祉サービスを利用したいけれどよくわからない方、お金の管理や引き出しができないなど日常生活に不安のある方が、安心して暮らせるよう、福祉サービスを利用する際のお手伝いや金融機関での払い戻し、公共料金などの支払いなどをお手伝いする「福祉サービス利用援助事業」を行っています。その、お手伝いを担っていただく「生活支援員」を募集しております。

活動内容	利用者を訪問支援していただきます。主に、金融機関での払い戻しや福祉サービスの利用料などのお支払いのお手伝いとなります。活動頻度は担当していただく利用者の人数によって変わります。
報酬	1,500円/回 ※1時間程度で交通費含む。翌月にまとめてお支払いします。例.ひと月～1万円程度。
応募資格	高齢者や障がい者支援などに関心がある方。おおむね70歳までの方。自動車運転免許をお持ちの方。
保険等	福祉サービス総合補償へ加入（自己負担なし）
申込先	社協事務局 ☎ 22 - 5797



賛助会員を募集しております

賛助会員とは、新庄市社会福祉協議会が行う事業にご賛同いただき、活動を財政面で支えていただく社会福祉関係者、団体及び個人、会社のことです。ご賛同いただいた賛助会費は、高齢者の方や障がいのある方などへの支援をはじめ、地域福祉活動事業に活用させていただきます。賛助会員制度の趣旨をご理解いただき、多くの方のご協力をよろしくお願いいたします。

※賛助会員 年額 2,000円以上

賛助会員になられた方には、本会が発行する広報紙及びパンフレット等の配布や本会が実施する大会や講習会等への参加案内等をご案内いたします。



今後の予定



9月26日(金)
第32回市社協会長杯ワナゲ大会
ところ：新庄市体育館

10月1日(水)
～12月31日(水)
赤い羽根共同募金運動



本会の現況報告書、計算書類等については、独立行政法人福祉医療機構（WAM NET）が運営する「社会福祉法人の財務諸表等開示システム」で閲覧できます。

▼問い合わせ・申し込み先▼

新庄市社会福祉協議会(社協)事務局 TEL.22-5797 FAX.22-0820	新庄市地域包括支援センター TEL.28-0330 FAX.28-0331
もみの木訪問介護事業所 TEL.22-5790 FAX.22-0820	もみの木介護支援事業所 TEL.28-7345 FAX.28-7346

社協案内図

