



しんじょう

社協だより

しんじょう 社協…社会福祉協議会の略称です。



クリスマス会にぎわう北辰学童保育所の子どもたち

も く じ

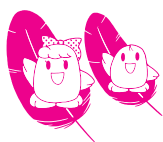
- 会長あいさつ……………P1
- 赤い羽根共同募金……………P2,3
- 募金協力企業紹介……………P4～6
- 御寄附・会長表彰……………P7
- ボランティア情報……………P8
- 地域包括支援センター情報……………P9
- 社協掲示板……………P10

今冬は格別に暖かです。雪の少ない冬となりました。体の方は楽でしたが、気持ちの方は何となく落ち着かないままに終わりました。この暖冬も地球温暖化のもたらす変化の一環なのでしょう。大は南極北極の氷山、凍土の溶解から、豪州の大な山林火災など、想像を絶するような変化が報じられています。主たる原因は、人間の産業革命以来の諸活動による炭酸ガスの増加によるとされます。増加ストップの活動は、スウェーデンの少女の国会前でたたき一人での坐り込みから、世界中に拡がりました。【地球号】の一員として、やるべきことは実行したいものです。故郷の冬はやはり雪の積もる冬であってほしいものです。



会長 あいさつ

新庄市社会福祉協議会
会長 本澤 昌紀





新庄北高校

新庄南高校

明倫中学校

新庄中学校

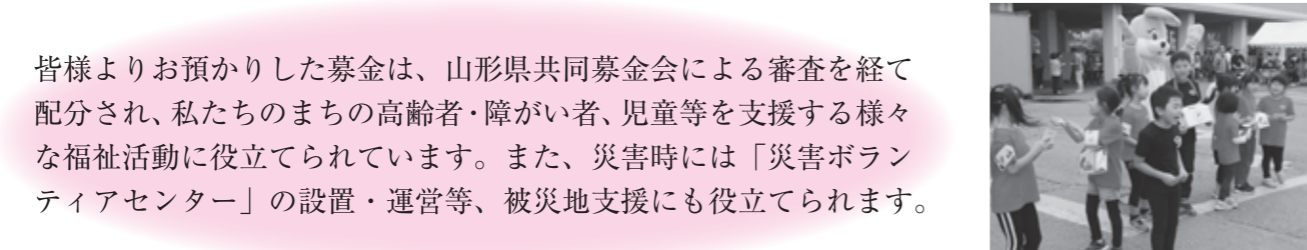


日新中学校

新庄小学校

北辰小学校

沼田小学校



はぐくみ保育園

皆様よりお預かりした募金は、山形県共同募金会による審査を経て配分され、私たちのまちの高齢者・障がい者、児童等を支援する様々な福祉活動に役立てられています。また、災害時には「災害ボランティアセンター」の設置・運営等、被災地支援にも役立てられます。

歳末たすけあい募金 募金実績 1,957,697円

募金内訳

- 戸別募金(町内) …… 1,947,350円
 - 篤志募金 …… 10,347円
- 【内訳】 大手幼稚園

歳末たすけあい運動とは

共同募金運動の一環として地域住民やボランティア、民生委員、関係機関・団体の協力のもと、新たな年を迎える時期に、支援を必要とする人たちが安心して暮らせるよう、募金活動を重点的に展開するものです。

配分内訳

- 生活困窮者世帯への支援
 - ・準生活保護世帯(7件) …… 105,000円
 - ・母子・父子世帯(26件) …… 390,000円
 - ・1人暮らし高齢者世帯(47件) …… 705,000円
 - ・高齢者夫婦世帯(6件) …… 90,000円
 - ・障がい者世帯(4件) …… 60,000円
 - ・その他困窮世帯(3件) …… 45,000円

合計:93件 1,395,000円

以下の配分金は新年度事業推進に活用させていただきます

- 山形県共同募金会へ 504,701円
- 新庄市共同募金委員会へ 58,000円



大手幼稚園

お手伝いをして貯めた大切なお金を寄付していただきました！ありがとうございます！

赤い羽根共同募金

www.akaihane.or.jp 共同募金
●赤い羽根データベース「はねっと」をご覧ください。

募金実績 6,145,601円

- 戸別募金(町内) …… 3,891,250円
- 企業募金(会社・商店等) …… 1,848,985円
- 街頭募金 …… 115,240円

【募金協力団体】

日新学区婦人会、沼田学区婦人会、新庄市身体障害者協会
新庄市更生保護女性会、山形県社会福祉士会最上支部
新庄市交通安全母の会、明倫中学校、新庄中学校
あじさいウォーキング、はぐくみ保育園

【活動場所提供協力】

ヨークベニマル新庄店、ヨークベニマル新庄下田町店、ヤマザワ新庄店
ヤマザワ新庄宮内店、マックスバリュ新庄店、ビッグフレック新庄店
郷野目ストア桧町店、新庄徳洲会病院

- 学校募金 …… 124,963円

【募金協力校】

新庄小学校、沼田小学校、日新小学校、北辰小学校、升形小学校
本合海小学校、萩野学園、新庄中学校、日新中学校、新庄北高等学校
新庄南高等学校、新庄東高等学校、新庄養護学校

- 職場募金 …… 54,882円

【募金協力】

新庄市役所、新庄市体育協会、最上広域市町村圏事務組合
新庄商工会議所、新庄最上地域シルバー人材センター

【募金箱設置協力】

新庄市役所市民相談室、もがみ物産館、マックスバリュ新庄店
よつば調剤薬局、セブンイレブン新庄新町店、まゆの郷
新庄市身体障害者福祉協会(県立病院売店、合同庁舎売店)
新庄市社会福祉協議会、新庄市老人福祉センター

- 篤志募金 …… 110,281円

【募金協力者】

石山宣助、門脇茂、鈴木幹男、奥山仁兵衛、みどりの会
ワナゲ大会会場、匿名6名、匿名1件

(順不同、敬称略)



新庄市交通安全母の会



沼田学区婦人会



日新学区婦人会



新庄市身体障害者福祉協会



山形県社会福祉士会最上支部



新庄市更生保護女性会

たくさんのご協力ありがとうございました！
皆様の善意に感謝申し上げます

企業募金へのご協力に感謝し、ご紹介致します。 ※五十音順・敬称略

(株)東日本宇佐美
 (株)東日本電化
 東山整形外科クリニック
 東山内科クリニック
 東山薬局
 ヒサ美容室
 ビジネスホテルF U J I
 日高見税理士法人 新庄支社
 日立建機日本株式会社
 ひまわり物流建設(株)
 美容室アッシュ
 美容室プレーシユア
 美容室リパティ
 ひよこ隊
 (株)ヒラタ住工設備
 ひろみ薬局
 (有)樋渡商店
 深田菓子舗
 ふくい整形外科
 福祉サポートセンター山形
 福田院
 福原商店
 福原鮮魚店
 (株)富士ソーイング
 藤屋クリーニング
 (株)双葉建設コンサルタント
 プチ アンジュ
 プチニコル
 ブライダルみずほ
 フラワーショップ フルール
 フラワーショップ花林
 (有)フラワー電子
 ふるさと工房
 (有)古沢製材所
 H A I R コトブキ理容
 ヘアーショップ タマガワ
 ヘアースタジオB i
 ペイント倶楽部
 Base
 (株)Best Nine
 ペットクリニック山科
 ペットのシャンプー屋さん むさし
 弁当のナカムラ
 報恩寺
 宝積寺
 (株)宝石の柿崎
 (株)北越マテリアル
 (有)北陽オートサービス
 (株)北洋水産
 (株)ホシカワ
 ポストホテル
 細梅こんにゃく店

戸澤神社
 戸田写真館
 とまれ屋旅館
 富一木材店
 (株)トヨタレンタリース山形新庄駅前店
 NPO法人 ドリームポイント
 鳥越八幡宮
 鶏や山形さくらんぼ鶏 新庄駅前店
ひ 永井建設(株)
 長沢菓子店新庄店
 (有)永澤堂
 (株)長野金属山形工場
 中村電機工業(株)
 なかよし放課後学童クラブ
 ナポリ亭
 (同)虹
 西東北日野自動車(株)
 日照寺
 (有)日通プロパン青木商店
 日本衛生工事(株)新庄営業所
 (株)ニューライフカネタ
 如法寺
 (株)ヌマザワ
 (株)沼澤工務店
 沼沢歯科医院
 沼田建設(株)
 ネットトヨタ(株)新庄店
 農業科学(株)新庄営業所
 野崎精肉店
 野崎接骨院
は ハートクリニックひろの
 ハイジェントテクノロジー(株)山形工場
 (株)バイタルネット新庄支店
 パイプライン工業(株)
 白谷ボデー
 (株)箱山自動車
 (株)ハザキエンジニア
 畠腹美容室
 八角
 八洲創業(株)
 花かじか
 花の店こんた
 (有)ハナマン
 ハナヤ花店
 早坂商店
 早坂整骨院
 早坂幸久・智佳子司法書士事務所
 はやま印刷社
 (学)パリス文化服装専門学校
 繁田園
 税理士法人 ピアッピア新庄事務所
 ピアノン

須藤医院
 (株)すまいる
 住友生命保険(相)
 (株)スリーライン
 整体院やまと
 (有)誠和工業
 (宗)積雲寺
 (宗)善龍寺
 ゼスト新庄北店
 善正寺
 (宗)善龍寺
 そば処えびす
た 第一貨物(株)新庄支店
 第一建設工業(株)新庄工事所
 大成第一塗装工業(株)
 大地ライフサポート
 大丸自動車整備工場
 (株)ダイユー
 大和工営(株)
 タカハシガラス店
 高橋歯科医院
 (有)タカハシスポーツ
 高橋農機商会
 高山孝治税理士事務所
 たけし歯科クリニック
 (株)田澤
 たなか石材
 玉寿司
 たんぼめへ
 チョーエンジニアリング(株)山形営業所
 ちび絵馬美容室
 丁子屋
 長泉寺
 (株)長南呉服店
 (有)蝶屋
 蔦屋支店
 (医)土田医院
 (有)ツルアメ
 デイサービスふれあい
 ているーむピノキオ
 手塚橋本法律事務所
 (株)東成工業
 東北園牛乳
 東北金属興業(株)新庄工場
 東北第一物流(株)新庄支店
 東北電化工業(株)新庄営業所
 東北電機鉄工(株)新庄営業所
 東北不動産(株)
 (株)東北マツダ新庄店
 (株)東北ユニ
 東舗工業(株)
 (有)トーフホーム
 富樫米肥店

新庄アサノ生コンクリート(株)
 (株)新庄いすゞサービス工場
 (株)新庄印刷
 新庄インテリア
 (株)新庄エレメックス
 (有)新庄オートセンター
 (株)新庄開発センター
 新庄共益運送(株)
 新庄市金融協会
 新庄クリニック
 (有)新庄建築
 新庄建築大工組合
 (株)新庄工務所
 (有)新庄小松商事
 (株)新庄砕石工業所
 新庄市社会福祉協議会親睦会
 (株)新庄自動車学校
 新庄自動車(株)
 新庄自動車整備協業組合
 新庄市農業協同組合
 新庄商工会議所 女性会事務局
 (株)新庄・鈴木・柴田組
 (有)新庄スズキプラザ
 新庄青果(株)
 新庄整形外科医院
 (株)新庄清掃
 新庄聖天 円満寺
 (株)新庄第一自動車学校
 (株)新庄タクシー
 (株)新庄電装
 新庄動物病院
 新庄徳洲会病院
 新庄都市ガス(株)
 (有)新庄塗装自動車
 新庄土木(株)
 新庄生コンクリート(株)
 (有)新庄の菓匠たかはし
 (有)新庄東山焼
 新庄ひまわり基金法律事務所
 新庄丸果青果
 (医)清明会 新庄明和病院
 (株)新庄輸送サービス
 (学)平和学園 新庄幼稚園
 (株)シントー新庄工場
 (株)シンプロ
 新山形ホームテック(株)
 瑞雲院
 末広
 末広イス張店
 杉山写真館
 (有)すこやか調剤薬局
 鈴木葬具店

企業募金総額: 1,848,985 円 (会社・商店・団体524、個人3)

(有)最新清掃興業
 (有)最新塗装店
 (有)斎藤ハウジング
 さいほく鉄工(株)
 (株)蔵王サプライズ
 (株)酒井商店
 栄町耳鼻咽喉科クリニック
 佐々木歯科医院
 ささ商店
 (有)佐竹オートサービス
 (株)佐藤運送
 (株)佐藤商会
 (有)佐藤製あん所
 佐藤石工所
 佐藤正守土地家屋調査士事務所
 佐藤正司司法書士事務所
 佐藤八百屋
 (有)サニー電子
 讃岐びつくりうどん
 さばねや衣料店
 (株)佐文
 さらしな
 三條医院
 三條歯科医院
 産直 まゆの郷
 (株)サンベンディング新庄
 サンリツ新庄(株)
 三和シャッター工業(株)新庄営業所
 志賀歯科医院
 自家焙煎珈琲の店 bino
 実説寺
 (資)篠原商店
 (株)柴田牛肉店
 しぶ江・創作きもの
 蛇乃目鮨
 趣味の店
 接引寺
 松栄電気システムコントロール(株)
 松巖寺
 (有)庄司小八商店
 荘内証券(株)新庄営業所
 城南デンキ
 城南デンタル・ラボラトリー
 (株)殖成興産新庄営業所
 (有)白岩建築設計事務所
 しらかば食堂
 (株)新池田新庄支店
 (株)新栄
 新光印刷(株)
 (株)新幸建設
 新国亭
 新匂屋麵

(株)かん石材
 菊地精肉店
 (株)技研山形
 樵
 北町食堂
 キッコーセン醤油醸造(株)
 きねぶち医院
 杵屋新庄店
 君の家
 きものかがみ
 急行食堂
 共栄印刷(株)
 (株)協同測量設計センター
 (有)京野工芸
 共和
 協和木材(株)新庄工場
 清清亭
 (有)木ら木ら星
 沓沢荒物店
 グリーンショップ花恵
 (有)グリーンバレー
 グリーンホテル
 (有)クリタ園芸
 (株)車王国
 くるまやラーメン
 NPO法人 くれよんはうす
 黒坂ポンプ店
 黒坂ラジオ店
 黒澤建設(株)
 黒田時計店
 (同)ケアステーション
 桂嶽寺
 (有)ケイ・ティー・ティー
 K I モード
 ケーイービージャパン(株)新庄工場
 健友館はら整体院
 弘栄設備工業(株)新庄営業所
 (医)小内医院
 (株)郷野目ストア
 (学)向陽幼稚園
 (医)こくの医院
 小関酒店
 寿建設
 古美術 盆栽 雅
 (株)小松
 小松茂美商店
 (株)コラボコーポレーションstyle&heart
 今田商店
 近藤防災(株)
 近野自動車部品(株)
さ サイクルショップ青山
 斎甚雑貨衣料品店

(株)大泉書店
 おおくらオート販売
 大阪屋菓子舗
 (株)オーシャンレンタカー
 (有)大竹商店
 おおとも鮮魚店
 (株)オオバ
 おおば接骨院
 大場隆司司法書士事務所
 大場土木工業(株)
 大山商店
 おかざき金物店
 (有)小笠原商店
 おかしの家
 おきなや
 奥山酒店
 おくやまストアー
 (有)奥山洋酒店
 鬼がらし新庄店
 尾上電気
 小野呉服店
 (株)小野銃砲火薬店
 (株)小野商会
 小野たばこ店
 (株)小野塗料商会新庄店
 オリエンタル新庄電工(株)
 オリジナルテクノロジー(株)山形工場
 おんみょうじ歯科医院
か カーサービステクノ
 (有)カイセイカンパニー
 (有)海藤薬局
 (株)柿崎工務所
 柿崎種苗店
 (株)柿崎重機
 (株)柿崎洋服店
 (株)柿本商店
 (有)鍵屋商会
 笠原商店
 割烹 つたや
 割烹 とりや
 (株)加藤組
 (株)カドワキ
 (株)叶内組
 叶内冷菓
 かねざわ調剤薬局
 金沢幼稚園
 金田さかな屋
 香音クリニック
 かむろ薬局
 かわかみ玩具
 河本解体
 菅歯科医院

あ アークベル新庄営業所
 (有)アートセンター誠表堂
 (株)アイ・エム・ジー
 愛歯科かとうクリニック
 (株)アインファーマシーズ(アイ薬局新庄店)
 青木歯科医院
 (有)青木商店コスモ石油
 青葉歯科医院
 青柳孝一司法書士事務所
 秋保電器商会
 アクーユマリエ TAMAHIME
 (有)アサノ機材
 芦野労働安全コンサルタント事務所
 (株)アスカ工業
 (有)安達金物店
 (資)アヂキ屋
 アヒコファインテック(株)
 アベ漢方(株)
 (有)阿部食品
 阿部内科・循環器科クリニック
 (株)荒川興業
 荒川整骨院
 荒川労務管理事務所
 荒木歯科医院
 アラキスタジオ
 A L S O K 山形(株)
 五十嵐青果新庄駅前市場店
 居酒屋 暖
 (資)一葉
 一楽
 一茶庵本店
 一茶庵支店
 井出眼科
 伊藤魚店
 伊藤歯科医院
 (株)伊藤商会
 伊藤力商店
 伊藤ヨシユキ歯科
 イトーホーム
 井上青果物店
 井上米酒店(株)
 (株)医療救急サービス
 植木接骨院
 (有)ウッド・クラフト
 梅寿司
 梅屋
 上嶋歯科医院
 英照院
 江口旅館
 越後屋
 (株)エッサム新庄工場
 会林寺

皆様のあたたかいご厚志に感謝申し上げます

(令和元年11月2日～令和2年3月1日)

- 門脇 茂 様 50,000円
- 新庄市かもしかクラブ連合会 様 10,000円
- 新庄最上地域シルバー人材センター 様 10,000円
- 山形曹洞宗青年会最上支部寒行会参加者一同 様 24,213円
- 太田 義次 様 白米 600kg
- カーブスマックスパリュ MORI新庄 様 食料品75kg

皆様から頂いた善意は、地域におけるボランティア活動推進など地域福祉の向上のために大切に活用させていただいております。



新庄かもしかクラブ連合会 様



太田 義次 様 (右)



カーブスマックスパリュ MORI新庄 様

社会福祉協議会会長表彰 受彰者

3月5日、新庄市社会福祉協議会会長表彰授与式を行いました。永きに渡り、地域福祉に貢献され、功績が顕著な方に敬意を表し会長表彰及び感謝状を授与いたしました。

<会長表彰>

- ◎民生委員・児童委員功労者
 - ・今田 敏子 様
- ◎一般社会福祉事業関係功労者
 - ・奥山 紀子 様
(特別養護老人ホーム 新寿荘)
 - ・江口とし子 様
(新庄市身体障害者福祉協会)

<会長感謝状>

- ◎社会福祉事業協助・奉仕者
 - ・阿部 憲子 様
 - ・武田 文子 様
 - ・松澤 懐 様
 - ・大山 悦子 様
 - ・黒田真理子 様
 - ・町田 宏 様
 - ・新庄建築大工組合 様
 - ・山形曹洞宗青年会最上支部寒修行会 様
 - ・新庄山草会 様



- ヨコタ東北(株)
- (株)横山室内
- (株)横山自動車
- 吉田カメラ新庄店
- よしだ耳鼻咽喉科クリニック
- ヨシダ種苗店
- 5 (株)ライフサポート(よつば調剤薬局)
- NPO法人ライムハウス
- リヴィントン
- リコージャパン(株)
- 龍雲院
- (株)旅館第一ホテル(食彩の宿おくやま)
- レディスハウス ラブ
- 6 ワークマン新庄五日町店
- Yi'Sケアサポート(株)
- 若狭眼科
- わかば調剤薬局
- 和交会(市役所課長会)
- 山葵家
- (医)健生会 渡部医院
- (有)渡辺ソーイング
- (株)渡会電気土木新庄営業所
- 匿名 2件
- <個人>
- 伊東淳一(新寿荘荘長)
- 高橋聖一(友愛園園長)
- 匿名 1名

- 山形いすゞ自動車(株)新庄営業所
- 山形県火災共済協同組合
- 山形県酒類卸(株)新庄支店
- 山形県自家用自動車協会最上支部
- 山形航空電子(株)
- 山形酸素(株)新庄営業所
- 山形ダイハツ(株)新庄店
- (株)山形チャレンジ工業
- 山形東亜DKK(株)
- 山形トヨペット(株)新庄店
- 山形日産自動車(株)鳥越店
- 山形パナソニック(株)新庄営業所
- (株)山形ビルサービス新庄営業所
- (株)山形丸魚新庄営業所
- (株)山形メタル
- 山形最上ドライビングスクール
- 山口皮膚科診療所
- (株)ヤマゲンフーズ
- 山交バス(株)新庄営業所
- 山科内科医院
- (株)山庄事務機販売
- (株)ヤマトテック
- (株)ヤマムラ
- ヤンマーアグリジャパン(株)新庄支店
- (株)ユアテック新庄営業所
- ユニオンソーシャルシステム(株)
- 由利苑

- 三原製あん所
- (株)宮城
- 宮澤食品(株)
- ミヤ通信工業(株)東北工場
- 村上鉄工所
- 明治牛乳三光舎
- (株)メコム新庄営業所
- (有)メディカほし薬局
- (株)メビウス・ネットコム
- 麵武者
- もあ美容室
- 最上川食堂
- 最上観光タクシー(株)
- (学)最上広域コア学園新庄コアカレッジ
- もがみ物産館
- (有)元木電気工事
- 森金物店
- (株)森環境技術研究所
- (株)モリタ興産山形工場
- 7 (有)ヤグチ
- (有)矢口設備工業
- (有)矢口鮮魚店
- 矢口タイヤ商会
- 矢口建具店
- 矢口薬局
- 八鉄酒店
- (有)矢作菓子店
- やぶそば

- ボデーオート井上
- (有)ホテルやぎぬま(玄柳館)
- ほりばた接骨院
- ホンダウイングサイトー
- ホンダカーズ山形東鳥越店
- 8 丸川建設(株)新庄営業所
- (有)松葉美装
- 松岡芳一税理士事務所
- (有)マルゲン電機商会
- (株)マルサ第一山形工場
- (株)丸新魚店
- 丸善設備(有)
- 丸橋内科クリニック
- (株)丸万コンクリート
- 丸充建設(株)
- マルミツ産業(株)
- 丸屋呉服店
- (株)マルヨシ燃料
- 三浦歯科医院
- 三浦焼そば店
- 三河写真館
- ミスタータイヤマン新庄店
- 味園
- みちのく食堂
- みちのく政宗デンタルクリニック新庄診療所
- (有)みどり印刷
- 港屋商事(株)新庄営業所
- (株)南東北クボタ



間違い探しに 挑戦してみよう!

左右の絵で違うところが 10個あります。探してみよう!



※正解は8ページの下に掲載しています。答え合わせしてみてください!!

高齢者のよるず相談所『地域包括支援センター』

高齢者ご家族が安心して暮らせるように、保健・医療・福祉の面から総合的に支援するための相談所です。専門職の保健師・社会福祉士・主任ケアマネジャーがおり、生活や介護についての不安や悩みをご相談いただけます。ご相談内容に応じて、制度や介護サービスなど、具体的な解決策を提案できるよう、様々な関係機関や事業所と連携しておりますので、安心してご相談いただけます。

地域包括支援センターに、どのようなことを相談できるの？

- 例えば
- 介護サービスはどうすれば受けられるのか？
 - 入院していますが、退院後の生活が心配・・・
 - 認知症かもしれない？
 - 成年後見制度について知りたい！



いっぴくオレンジカフェでも 認知症の相談を受け付けています。

- **とき** 毎月第3木曜日 13:30～15:00
令和2年 4/16、5/21、6/18、7/16、8/20、
9/17、10/15、11/19、12/17、
令和3年 1/21、2/18、3/18
 - **ところ** ひとやすみ・いっぴく（沖の町5-11）
 - **内容** ミニ講話、座談会、情報交換、相談
 - **参加費** 無料
- ☆予約不要。出入り自由です。



「認知症を学び地域で支えよう」 ～認知症サポーター養成講座開催のお知らせ～

- **とき** 令和2年5月27日（水）13:30～15:00
- **ところ** 新庄市社会福祉協議会 3階会議室
- **対象** 新庄市に在住または在勤・在学の方
- **受講料** 無料
- **定員** 30名（要申込み）



【お問い合わせ・講座の申込み】

新庄市地域包括支援センター ☎28-0330
（新庄市社会福祉協議会内）

「ボランティア活動」はじめてみませんか？

ボランティア活動4原則

自発性	自由な意思に基づく主体的な活動
無償性	利益や報酬を求めない活動
社会性	人や社会に利益をもたらす活動
創造性	新たな発見と自由な発想の活動



除雪ボランティア



学童保育ボランティア



明倫中学校の夏休みボランティア



「新庄市ボランティアガイド」を活用下さい！

新庄市内の福祉施設や公共施設の皆様の御協力により、ボランティア活動の活動場所が掲載されたガイドブックを作成しております。ボランティア活動をはじめたい方、すでに活動をされている方にも役立つ内容となっておりますので是非御活用ください。

詳しくはホームページをご覧ください

新庄市社会福祉協議会

御希望の方には郵送も行います。お気軽にご連絡ください。

新庄市社会福祉協議会
☎ 22-5797

“傾聴ボランティア”募集

福祉施設などで相手の話に耳を傾け、孤独や不安を軽減させる手助けを行うボランティアです。

- **傾聴時間** 訪問1回ごと45分程度です。
- **活動日** 毎月第2火曜日 14時30分社協集合
- **活動時間** 14時30分～15時 打合せ
15時30分～16時15分 傾聴

<令和2年度の活動予定>

4月14日、5月12日、6月9日、7月14日、8月4日、
9月15日、10月13日、11月10日、12月8日（振り返り）、
3月（傾聴ボランティア講座）

◎お気軽にご参加ください。



<まちがい探しの答え>

- ① 絵の鳥の向き ② 鍋のふた ③ お肉を盛った皿の葉の数 ④ 食卓の長さ ⑤ 食卓の左の背もたれ
- ⑥ 猫のエサ ⑦ おじいちゃんの右手 ⑧ 右上の照明 ⑨ 冷蔵庫の真ん中のひきだし ⑩ 赤ちゃんの口

職員募集のお知らせ

学童保育所の保育士を募集しています。

詳しくは新庄市社会福祉協議会までお問い合わせください。

電話番号 **22-5797**

もみの木介護支援事業所

5人のケアマネジャーがいます！

みんなが安心できる
在宅介護をめざして

住み慣れた自宅でいつまでも暮らせる
ように介護保険の相談をお受けします



お気軽に
お電話
ください！！

直通電話 **28-7345**
受付時間／平日8:30～17:15

もみの木訪問介護事業所を ご利用下さい！

資格と豊富な経験を有するホームヘルパーがそろっています。

身体介護

- 食事の介助



- 入浴の介助



- 排泄の介助



- 通院の介助



生活援助

- 居室の掃除



- 買い物



- 洗濯



- 食事の準備・後片付け



当事業所は厚生労働大臣の定めるサービスの質の高い事業所基準を満たした「特定事業所」として山形県知事より認定を受けています。

もみの木訪問介護事業所

直通電話 **22-5790** 受付時間／平日8:30～17:15

もみの木訪問介護事業所

～職員募集のお知らせ～

- 職 種／訪問介護員
- 勤務時間／7:00～21:00のうち1時間以上
※週1日～の勤務でも大丈夫です
※働く時間帯、日数については相談に応じます
※土日のみ勤務できる方
- 待 遇／時給1,030～1,280円（本会規程による）
※早朝・夜間割増および年末年始手当あり
※車輛借り上げ料としてガソリン代の支給あり
※年次有給休暇あり
- 内 容／身体介護（入浴・排泄）
生活援助（調理・掃除・買い物）
- 年 齢／不問
- 資 格／1.ヘルパー2級、介護職員初任者基礎研修受講、
介護福祉士のいずれかを有する方
2.普通自動車免許（AT限定可）
- そ の 他／詳しくは、もみの木訪問介護事業所まで
お気軽にお問い合わせください。
- 電 話／22-5790

令和2年度 新庄市社会福祉協議会会長杯 ワナゲ大会 開催のお知らせ

令和2年度は9月9日（水）に開催予定です。
申込方法等の詳細は決まり次第、社協ホームページや市報等を通じてお知らせいたします。
たくさんの方の参加をお待ちしております。

▼問い合わせ・申し込み先▼

新庄市社会福祉協議会（社協）事務局
TEL.22-5797 FAX.22-0820

新庄市老人福祉センター
TEL.23-3077

もみの木訪問介護事業所
TEL.22-5790 FAX.22-0820

もみの木介護支援事業所
TEL.28-7345 FAX.28-7346

新庄市地域包括支援センター
TEL.28-0330 FAX.28-0331

社協案内図

